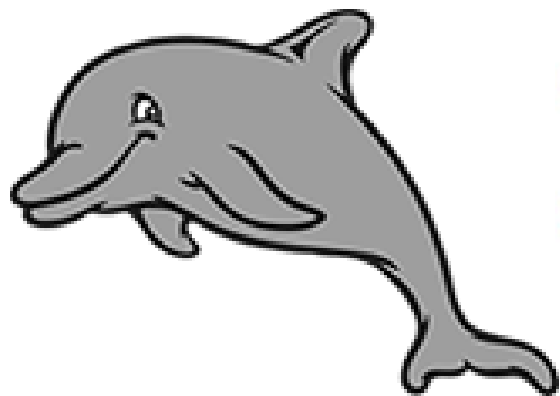





Yoshikai Elementary School

Home of the Dolphins!



-  Routes with Sidewalks / Rutas con Banquetas
-  Paved Path / Camino Pavimentado
-  Unpaved Path / Camino sin Pavimentar



Crossing Guards / Guardias de Cruce



School Location / Ubicación de la Escuela



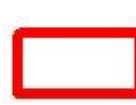
Routes with Sidewalks & High Traffic / Rutas con Banquetas y Alto Tráfico



Routes without Sidewalks / Rutas sin Banquetas



Crosswalks / Cruces Peatonales



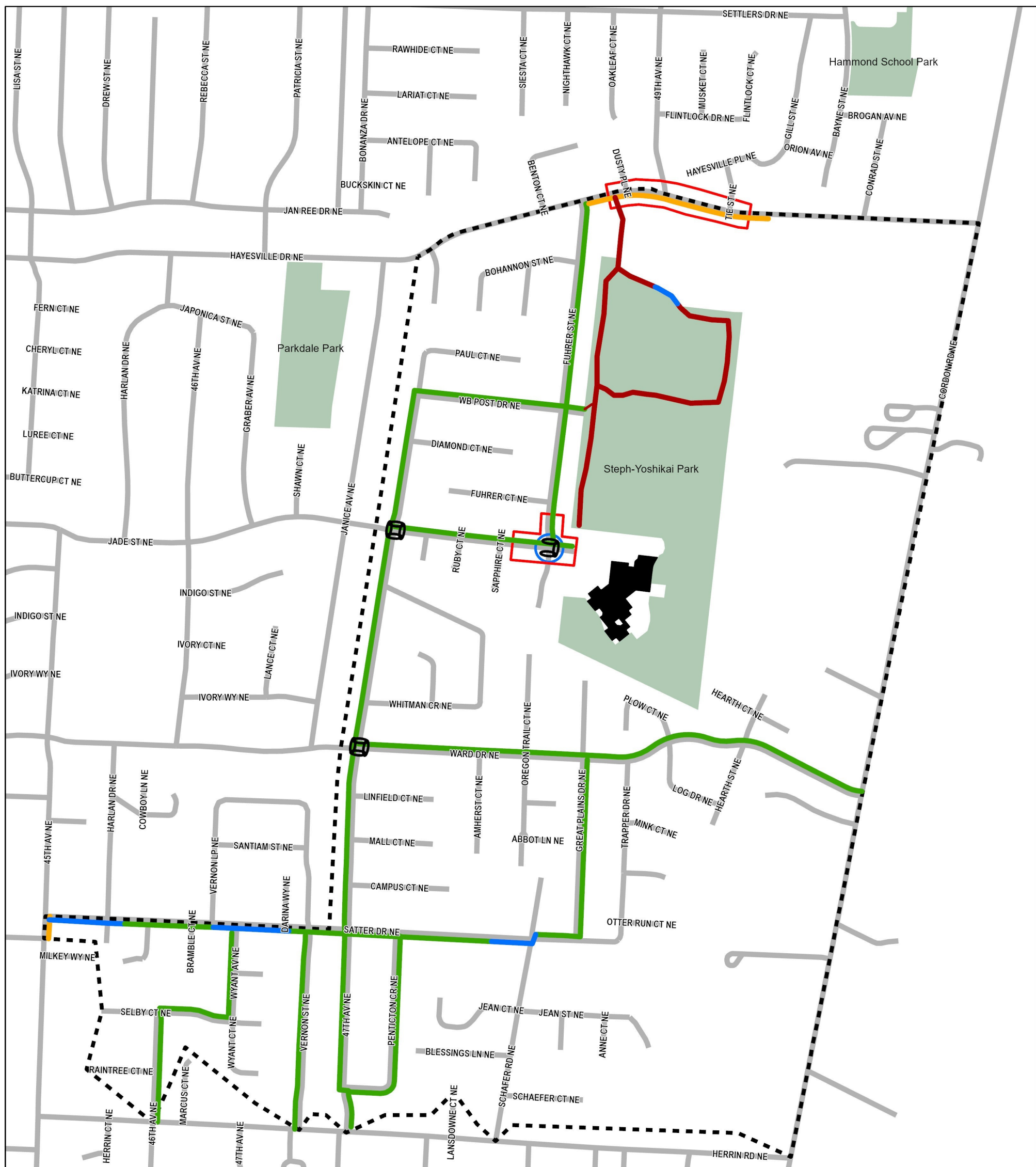
20-mph School Zone / Zona Escolar de 20 mph



Walk Zone / Zona de Caminata



Parks / Parques



Safety Tips / Consejos de Seguridad

GENERAL TIPS / CONSEJOS GENERALES

- Keep your eyes and ears focused on traffic. / Mantenga sus ojos y oídos enfocados en el tráfico.
- Watch for drivers turning or pulling out of driveways. / Esté atento a las y los conductores que giran o salen de las entradas o los accesos de carros.
- Stop at intersections before crossing. / Deténgase en las intersecciones antes de cruzar.
- Make eye contact with drivers to make sure they see you before crossing in front of them. / Haga contacto visual con las y los conductores para asegurarse de que lo vean antes de cruzar frente a ellas y ellos.
- Obey traffic signs and signals. / Obedezca las señales y señales de tráfico.
- Be visible. Wear bright clothing and reflective materials. / Sea visible. Use ropa brillante y materiales reflectantes.
- To avoid distractions, leave electronic devices in your pocket or bag. / Para evitar distracciones, deje los dispositivos electrónicos en su bolsillo o bolso.

WALKING TO SCHOOL / CAMINANDO A LA ESCUELA

- Use sidewalks or paths. If there are no sidewalks or paths, walk as far from traffic as possible and face oncoming vehicles. / Utilice aceras o caminos. Si no hay aceras ni caminos, camine lo más lejos posible del tráfico y de frente a los vehículos que se aproximan.

- Cross at corners, using traffic signals and crosswalks when available. / Cruce en las esquinas, use señales de tráfico y cruces peatonales cuando estén disponibles.
- Before crossing, look left, right, and left again and then behind and in front of you for turning drivers. / Antes de cruzar, mire a la izquierda, a la derecha y a la izquierda nuevamente y luego hacia atrás y frente a usted para ver si hay conductores que giran.
- Cross at least 10 feet in front of a school bus. / Cruce por lo menos 10 pies frente a un autobús escolar.

RIDING A BIKE OR SCOOTER / MONTAR BICICLETA O SCOOTER

- Ride in the same direction as drivers. / Conduzca en la misma dirección que las y los conductores.
- Wear a helmet. / Use un casco.
- Use hand signals (right turn, left turn, stopping). / Use señales con las manos (girar a la derecha, girar a la izquierda, detenerse).
- When riding on a sidewalk or in crosswalks, ride at the same speed as the walkers and always yield to pedestrians. / Cuando conduzca en una acera o en cruces peatonales, conduzca a la misma velocidad que los peatones y siempre ceda el paso a las y los peatones.

RIDING THE SCHOOL BUS / VIAJAR EN EL AUTOBÚS ESCOLAR

To find out whether you are within the bus zone, please check out the Salem Keizer School District bus locator website: / Para saber si se encuentra dentro de la zona de autobuses, consulte el sitio web del localizador de autobuses del Distrito Escolar de Salem Keizer:

<https://tinyurl.com/24Jschoobus>

SafeRoutes

Salem-Keizer Safe Routes to School



Email: sksaferoutes@gmail.com

Website: www.sksaferoutes.org

Facebook: [@sksaferoutes](https://www.facebook.com/sksaferoutes)

Instagram: [@sksaferoutes](https://www.instagram.com/sksaferoutes)